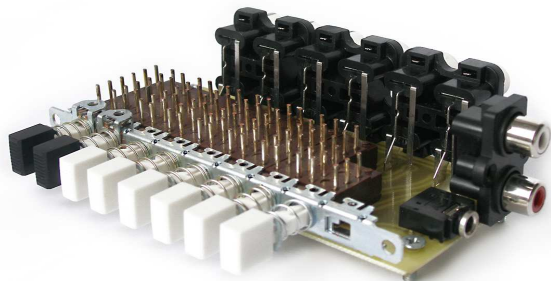


# Přepínač audio vstupů s izostaty RETRO EDICE

**PT049**

6 přepínatelných vstupů | 2 přepínatelné výstupy | bez potřeby napájení | rozměry DPS: 110 x 50 mm  
© Típa 08.2012



Vedoucí projektu, návrh DPS: **Richard Vacula**, Návod: **Lukáš Tatarin**, [lukas.tatarin@tipa.eu](mailto:lukas.tatarin@tipa.eu) | poslední revize 1.2014

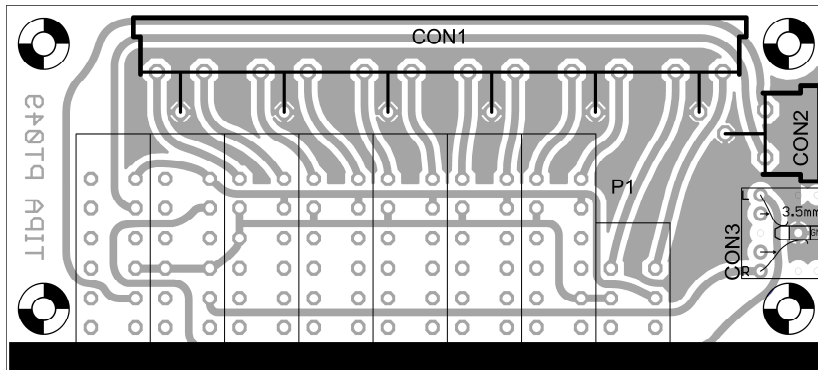
## ÚVOD

Zakoupili jste si naši stavebnici z **retro edice**, která umožňuje přepínat jednotlivé vstupy audiosignálů až do dvou výstupů. Samotným srdcem konstrukce jsou legendární stavebnicové přepínače zvané izostaty, které fungují tak, že přepnutím jednoho přepínače (izostatu) se automaticky vyřadí doposud sepnutý přepínač. Takto je zajištěno, že nelze mít najednou zapnutých více vstupů, které by se mohly navzájem míchat (avšak při jisté zručnosti pochopitelně více přepínačů naráz sepnout lze). Jako vstup jsou použity konektory CINCH. Výstupními konektory jsou CINCH a 3,5mm stereo JACK pro možnost přepojení signálu do sluchátek.

## KONSTRUKCE

Zapojení stavebnice je zcela jednoduché. Proto uvádíme pouze osazovací plánec. Nejprve doporučujeme osadit izostaty a to už jen proto, že mají mnoho vývodů. Usazení a zapájení vyžaduje značnou šikovnost. Při osazování prototypu se osvědčilo užití gumové palice a postupné pronikání pinů z jedné strany na druhou za jemných úderů.

Některé kontakty mohou být už z výroby jemně vyhnuté – je třeba podrobně sledovat veškeré anomálie a nezapadající piny srovnat. Kontakty izostatů mohou být znečištěné nebo zoxidované. Proto je doporučujeme před usazením a zapájením obrousit jemným pilníčkem, případně smirkovým papírem. Můžete také použít pájecí kapalinu. Posléze zapájíme JACK a CINCH konektory. DPS je pouze vyvrtaná a pocínovaná bez nepájivé masky, při návrhu této retro konstrukce jsme totiž zohlednili vzhled DPS z 60. let minulého století. Jistě si všimnete nádherně zahnutých cest na desce, tak jak to bývalo typické pro elektroniku TESLA n.p..



## OVLÁDÁNÍ

Nejprve připojíme příslušné vstupy do konektorů CON1 (viz obrázek vpravo nahoře) a výstupy do konektorů CON2 a CON3, které budeme chtít ovládat. Vstup přepneme stisknutím příslušného bílého izostatu. Pokud byl doposud nějaký sepnutý, tak se automaticky rozpojí (přepínač vylítne). Dále musíme zvolit výstup. To provedeme pomocí černých přepínačů. Ty se již navzájem nevyřazují, takže je možné jeden vstup pouštět i do více výstupů. Levým černým spínačem zapneme výstup na konektoru CINCH (CON2) a pravým přepínačem výstup do konektoru JACK (CON3). Nechceme-li mít aktivní žádný ze vstupů tak stačí lehce stisknout jakýkoliv jiný než sepnutý bílý přepínač. Dojde opět k rozpojení, ale následující vstup se už nesepe. **Izostatům a lovu signálů ZDAR!**

