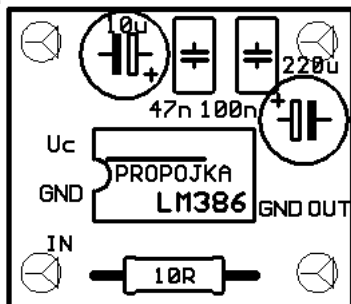
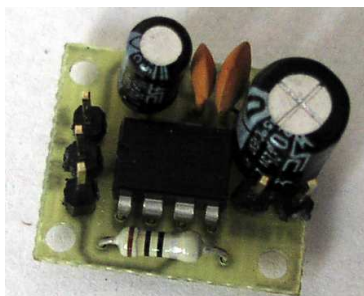




Miniaturní zesilovač 1W mono s LM386

PT009

Napájecí napětí: 4-12V | Maximální odběr: 250mA | Rozměry DPS: 22x19,5mm | Zkreslení 0,2% při 1kHz, W=125mW
Zesílení: 46dB | Vstupní impedance: 50kohm | Stavebnice součástí řady Levná edice určené pro nenáročného uživatele

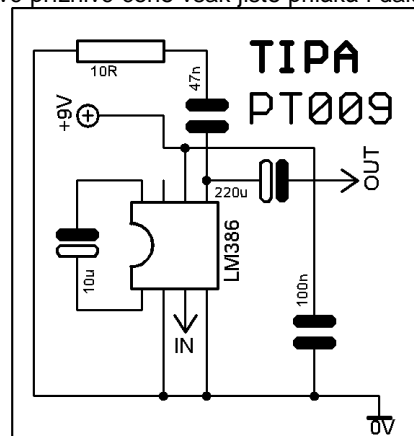


Úvodem:

Zakoupili jste si stavebnici miniaturního zesilovače, který může posloužit pro zesílení signálu z discmana do bedniček či jiným účelům. Svým výkonem se vyrovná bedničkám Genius, jež se pyšní výkonem 200W (samozřejmě nesmyslným). Stavebnice je nízkorozpočtová a neřadí se do standardní série společnosti Tipa. Proto je plošný spoj jen vyvrtán a nalakován, bez pocínování, nepájivé masky, potisku součástek. Zařízení je přesně šité na míru elektrotechnickým soutěžím, kdy je třeba něco levného a dobře otestovatelného. Díky své příznivé ceně však jistě přiláká i další spektrum zákazníků.

Konstrukce a oživení:

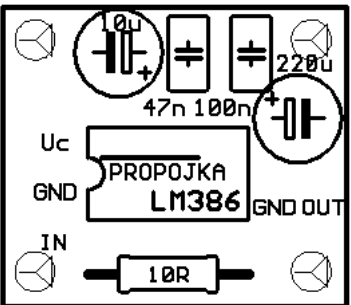
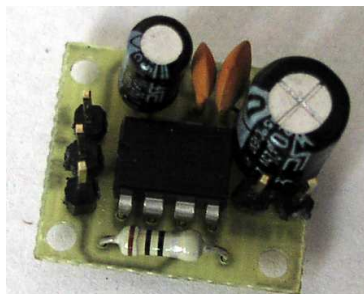
Řiďte se pokyny na kartonu. Nezapomeňte připájet propojku dříve, než integrovaný obvod. Na GND připojíte černý drát patentky na 9V baterii, na Vcc červený drát. IN je pro vstupující signál, mezi OUT a GND připojíte reproduktor, který ovšem není součástí stavebnice. Po důkladné kontrole a očištění spoje od kalafuny připojte na patentku 9V baterii (ta rovněž není součástí stavebnice). Veškeré potřebné údaje naleznete přímo na obrázku s rozmístěním součástek. Rozpis součástek pro tuto miniaturu není nutný. Při problémech se stavbou pište na stavebnice@tipa.eu



Miniaturní zesilovač 1W mono s LM386

PT009

Napájecí napětí: 4-12V | Maximální odběr: 250mA | Rozměry DPS: 22x19,5mm | Zkreslení 0,2% při 1kHz, W=125mW
Zesílení: 46dB | Vstupní impedance: 50kohm | Stavebnice součástí řady Levná edice určené pro nenáročného uživatele

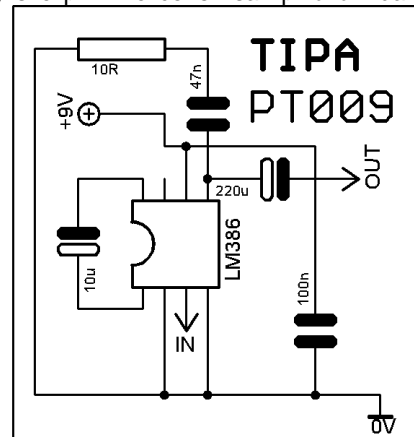


Úvodem:

Zakoupili jste si stavebnici miniaturního zesilovače, který může posloužit pro zesílení signálu z discmana do bedniček či jiným účelům. Svým výkonem se vyrovná bedničkám Genius, jež se pyšní výkonem 200W (samozřejmě nesmyslným). Stavebnice je nízkorozpočtová a neřadí se do standardní série společnosti Tipa. Proto je plošný spoj jen vyvrtán a nalakován, bez pocínování, nepájivé masky, potisku součástek. Zařízení je přesně šité na míru elektrotechnickým soutěžím, kdy je třeba něco levného a dobře otestovatelného. Díky své příznivé ceně však jistě přiláká i další spektrum zákazníků.

Konstrukce a oživení:

Řiďte se pokyny na kartonu. Nezapomeňte připájet propojku dříve, než integrovaný obvod. Na GND připojíte černý drát patentky na 9V baterii, na Vcc červený drát. IN je pro vstupující signál, mezi OUT a GND připojíte reproduktor, který ovšem není součástí stavebnice. Po důkladné kontrole a očištění spoje od kalafuny připojte na patentku 9V baterii (ta rovněž není součástí stavebnice). Veškeré potřebné údaje naleznete přímo na obrázku s rozmístěním součástek. Rozpis součástek pro tuto miniaturu není nutný. Při problémech se stavbou pište na stavebnice@tipa.eu



STAVEBNICE PT009 09810558

MINIATURNÍ ZESILOVAC 1W

MONO S LM386 – LEVNÁ EDICE

Nap. napětí: 4 – 12V, maximální odběr 250mA

Zkreslení 0,2% při 1kHz 125mW, zesílení 46dB

DPS 22x19,5 bez nep. masky, potisku, vyvrtaný

STAVEBNICE PT009 09810558

MINIATURNÍ ZESILOVAC 1W

MONO S LM386 – LEVNÁ EDICE

Nap. napětí: 4 – 12V, maximální odběr 250mA

Zkreslení 0,2% při 1kHz 125mW, zesílení 46dB

DPS 22x19,5 bez nep. masky, potisku, vyvrtaný